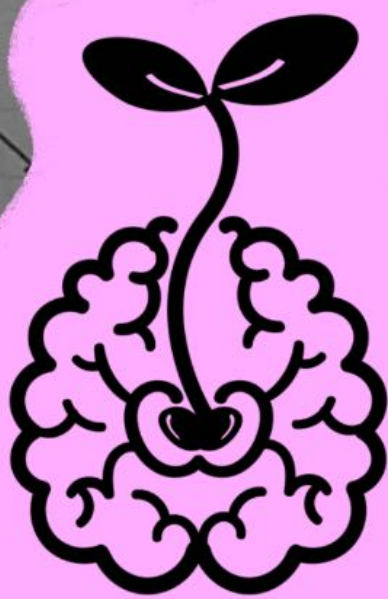


TALLERES PUNTUALES

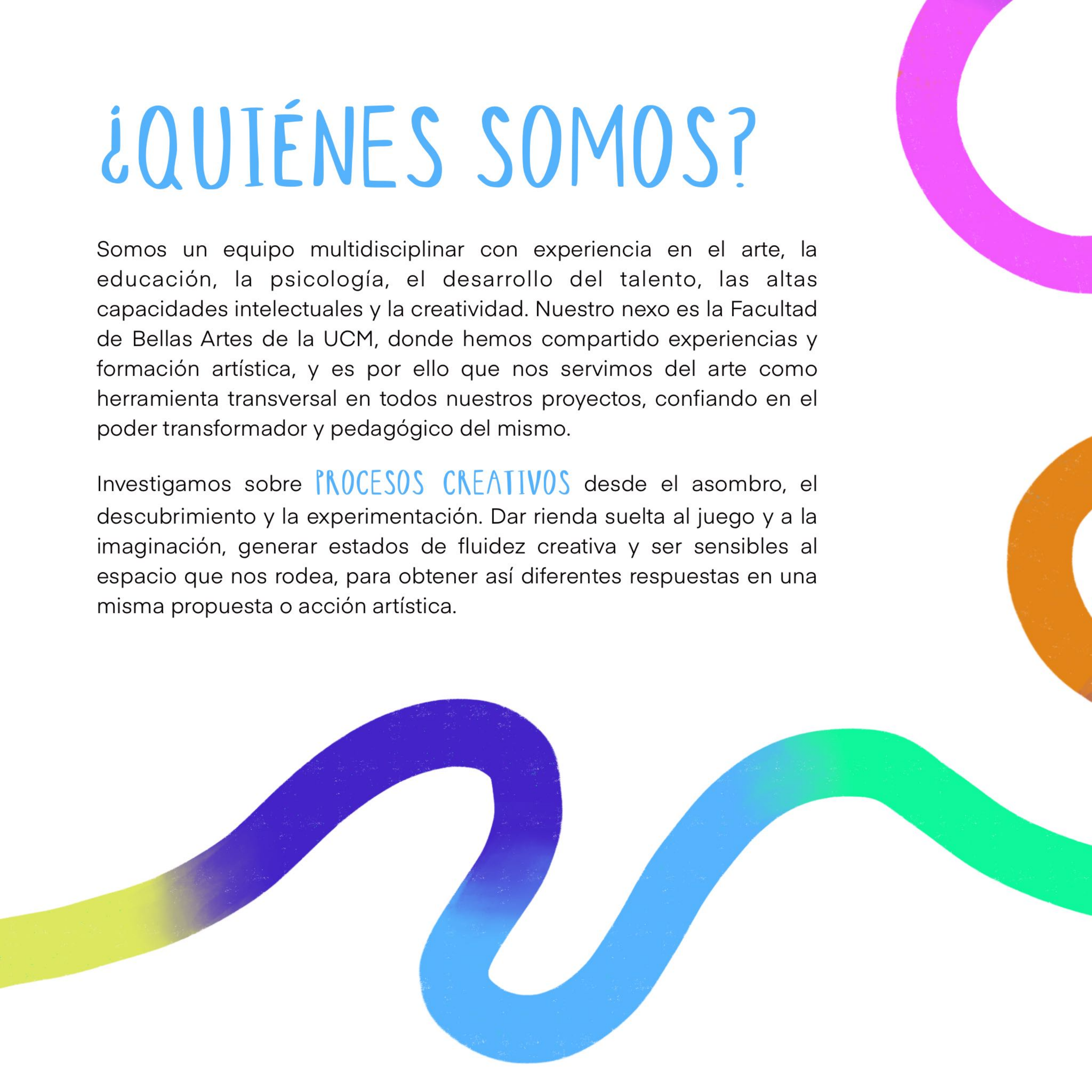


BETAMIND

¿QUIÉNES SOMOS?

Somos un equipo multidisciplinar con experiencia en el arte, la educación, la psicología, el desarrollo del talento, las altas capacidades intelectuales y la creatividad. Nuestro nexo es la Facultad de Bellas Artes de la UCM, donde hemos compartido experiencias y formación artística, y es por ello que nos servimos del arte como herramienta transversal en todos nuestros proyectos, confiando en el poder transformador y pedagógico del mismo.

Investigamos sobre **PROCESOS CREATIVOS** desde el asombro, el descubrimiento y la experimentación. Dar rienda suelta al juego y a la imaginación, generar estados de fluidez creativa y ser sensibles al espacio que nos rodea, para obtener así diferentes respuestas en una misma propuesta o acción artística.





¿QUÉ HACEMOS?

Desde la Asociación Betamind, desarrollamos proyectos en los que el arte es una herramienta transversal que relaciona diferentes ámbitos o campos de acción y provoca sinergias entre ellos: la ciencia, la tecnología, la naturaleza, la música, la historia, la danza, el teatro, la astronomía, o el cine entre otros. De esta manera, en nuestros talleres siempre perseguimos estas acciones:

ACTIVAR la motivación y la curiosidad de los participantes a través de sus pasiones.

ESTIMULAR el pensamiento creativo: del conocimiento a la acción, creación e invención.

FOMENTAR las relaciones interpersonales y favorecer actitudes cooperativas.

ENCONTRAR metodologías pedagógicas innovadoras que se adapten a cada participante para potenciar todos los factores que configuran el pensamiento divergente: fluidez, elaboración, originalidad y flexibilidad.

GUIAR a los alumnos para que sean los protagonistas del aprendizaje, a través de la observación y el cuestionamiento de su entorno.

APRENDER a entender, aceptar y manejar las emociones que se experimentan durante el desarrollo de los proyectos.



MONOGRÁFICOS

Los talleres monográficos se diseñan para desarrollar el pensamiento divergente y la creatividad a través del arte en diferentes instituciones de la Comunidad de Madrid.

Cada actividad puede adaptarse a las diferentes etapas educativas y a los espacios que lo soliciten.



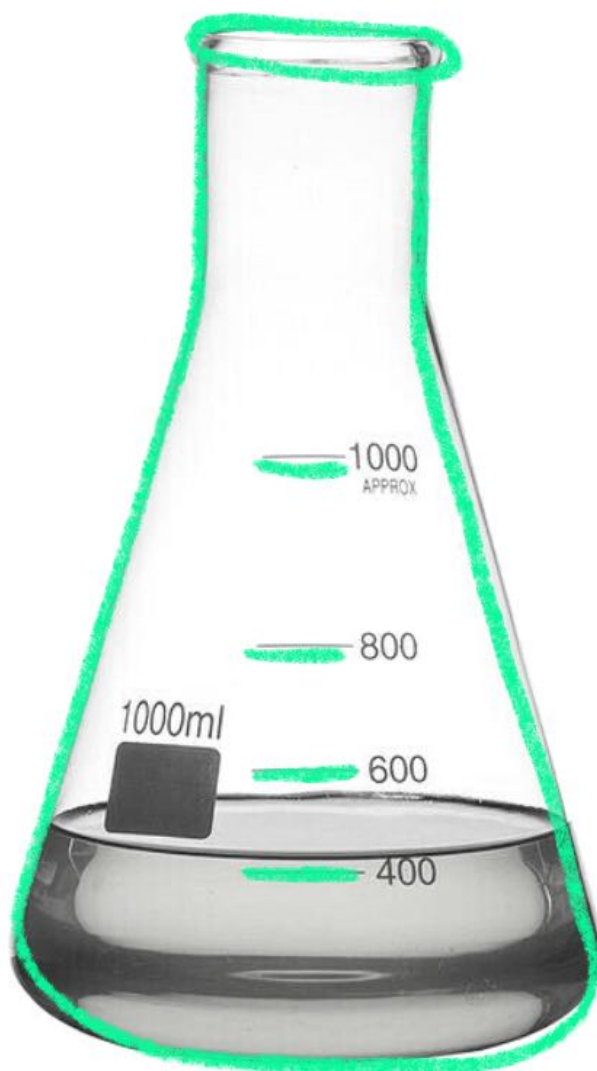
ARTE Y CIENCIA

ULTRAVIOLET - - - - -

Este taller propone una reflexión en torno a los cuerpos celestes del universo y a la estructura molecular de la que está hecha la materia. Ambientado con luces ultravioleta, elaboraremos nuestro propio material fluorescente con el que construiremos nuestro propio universo.

SPUTNIK - - - - -

Partiremos de la obra "Sputnik" del artista Joan Fontcuberta en la que crea una historia documentada sobre una ficticia Estación Espacial Internacional. Siguiendo su ejemplo, nos convertiremos en historiadores, fotógrafos, arqueólogos y periodistas que deberán crear las pruebas necesarias para demostrar su verdad y convencer al espectador de que no todo lo que se ve es siempre lo que creemos.



ANAMORFOSIS E ILUSIONES ÓPTICAS - - - - -

Una anamorfosis es un efecto óptico en el que una imagen se deforma para sólo verse correctamente desde un único punto de vista. Este será el lugar desde el que partiremos en este taller para explorar diferentes ilusiones ópticas y experimentar con juegos de luces y sombras.

EL ESPACIO QUE OCUPAS - - - - -

En este taller nos preguntaremos de qué maneras podemos medir el espacio que ocupamos con nuestro cuerpo, así como los diferentes objetos que hay a nuestro alrededor. Viajaremos de la mano de Arquímedes por las propuestas de diferentes artistas que nos muestran formas creativas e ingeniosas para mapear el espacio que ocupamos.

MICROMUNDOS - - - - -

Partiendo de la obra "Un Mundo" de la artista Ángeles Santos, nos imaginaremos cómo sería nuestro mundo ideal y qué cosas incluiríamos en él para posteriormente construir unos dioramas en cajas de cartón.



ARTE Y NATURALEZA

CAMUFLAJE

¿Cuántos animales conoces que se camuflen en la naturaleza? ¿Cuántas formas distintas de hacerlo tienen? En esta sesión hablaremos de cómo y por qué algunos animales son capaces de esconderse y pasar desapercibidos en su entorno. A través de sus técnicas, crearemos nuestros propios camuflajes y los usaremos para hacer un gran juego del escondite.

MAPAS CORPORALES

El ser humano ha dejado huella en el entorno de muchas maneras diferentes: desde los pigmentos naturales del arte rupestre, a las intervenciones actuales del arte urbano, pasando por las transformaciones del paisaje que hacen las poblaciones. Existe una relación muy íntima entre la acción humana y el territorio que habitamos. Partiendo de estas ideas, crearemos un mapa grupal a partir de las huellas que deja nuestro cuerpo sobre el papel, en el que se entrelazarán historias individuales y colectivas.





ALQUIMIA

¿Has pensado alguna vez en hacer pociones? ¿Qué ingredientes usarías? Recolectaremos y estudiaremos ingredientes para elaborar las más mágicas pociones y también registraremos en un muestrario el resultado de nuestras investigaciones como auténticos alquimistas.

CREANDO TRIBU

En este taller, descubriremos la conexión entre el ser humano y su entorno: lo místico, chamánico y druídico de la naturaleza, crearemos tribu e imaginaremos santuarios haciendo un breve viaje con tintes simbólicos al origen mitológico de la cultura.

ECOSISTEMAS DE BOLSILLO

Nos basaremos en la ilustración botánica para explorar, conocer y clasificar el entorno natural, al tiempo que imaginaremos y daremos forma a nuevas especies de animales y plantas. Al finalizar, construiremos nuestro propio ecosistema de bolsillo en un tarro de cristal que cada participante se podrá llevar a casa.


Todos los talleres incluyen:

- Material para la sesión.
- Duración del taller de dos horas.
- Se adaptan los talleres a las necesidades del espacio y edades de los participantes.
- Educadores especializados en arte y educación.
- Desplazamiento.

Consultar disponibilidad y precios.

+ info e inscripciones:
info@beta-mind.com
+34 634 429 313



Puedes seguirnos en:
www.beta-mind.com
 @creabetamind

C.c. Rosa de Luxemburgo local 21
Aravaca 28023 Madrid