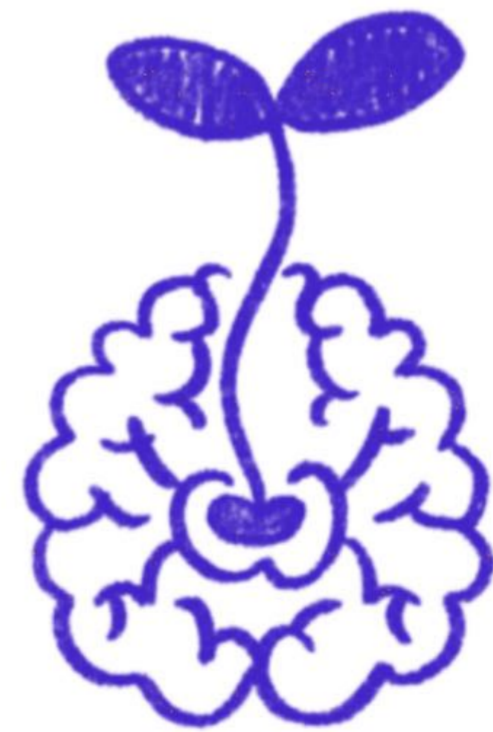


PROGRAMA 2024-2025

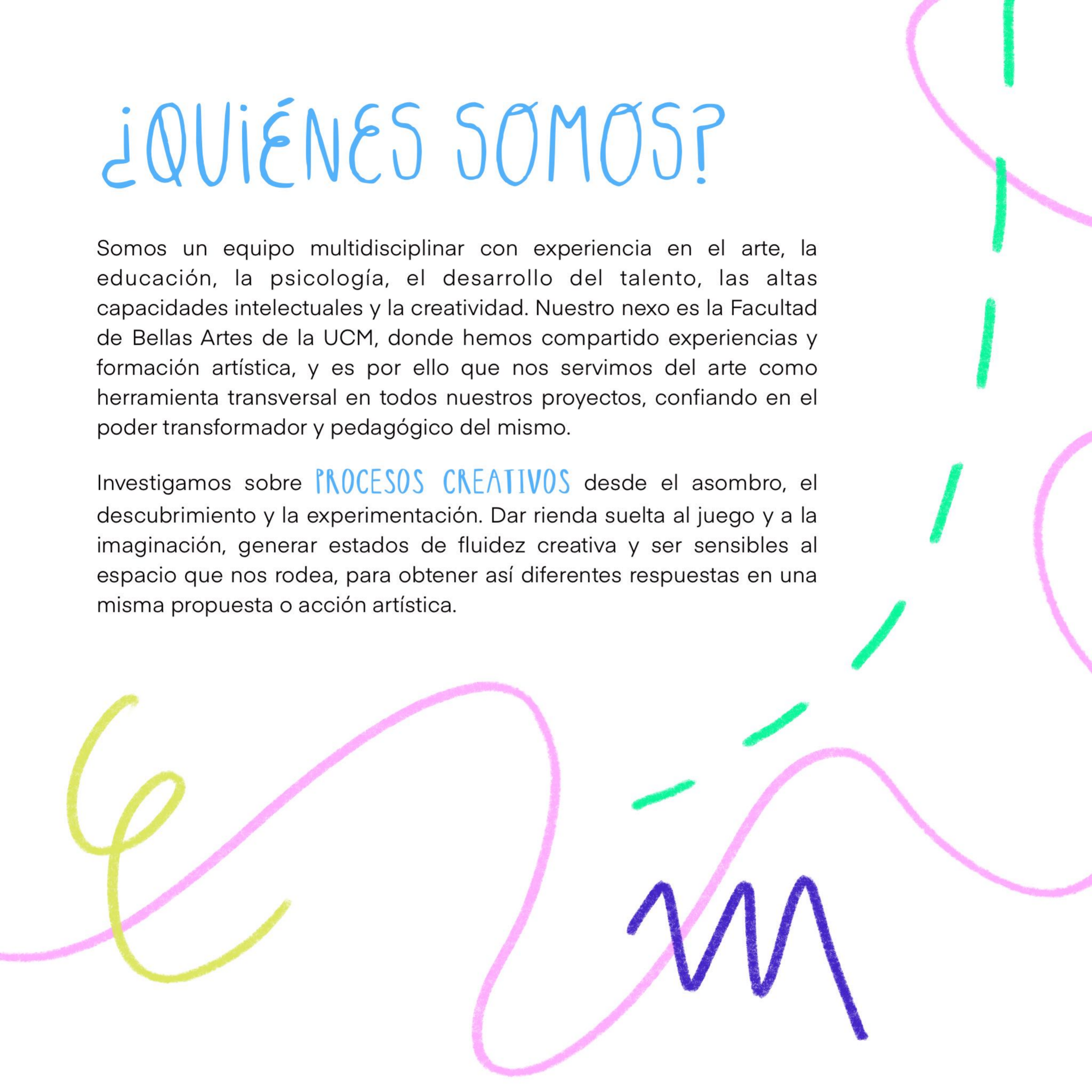


BETAMIND

¿QUIÉNES SOMOS?

Somos un equipo multidisciplinar con experiencia en el arte, la educación, la psicología, el desarrollo del talento, las altas capacidades intelectuales y la creatividad. Nuestro nexo es la Facultad de Bellas Artes de la UCM, donde hemos compartido experiencias y formación artística, y es por ello que nos servimos del arte como herramienta transversal en todos nuestros proyectos, confiando en el poder transformador y pedagógico del mismo.

Investigamos sobre **PROCESOS CREATIVOS** desde el asombro, el descubrimiento y la experimentación. Dar rienda suelta al juego y a la imaginación, generar estados de fluidez creativa y ser sensibles al espacio que nos rodea, para obtener así diferentes respuestas en una misma propuesta o acción artística.





¿QUÉ HACEMOS?

Desde la Asociación Betamind, desarrollamos proyectos en los que el arte es una herramienta transversal que relaciona diferentes ámbitos o campos de acción y provoca sinergias entre ellos: la ciencia, la tecnología, la naturaleza, la música, la historia, la danza, el teatro, la astronomía, o el cine entre otros. De esta manera, en nuestros talleres siempre perseguimos estas acciones:

ACTIVAR la motivación y la curiosidad de los participantes a través de sus pasiones.


ESTIMULAR el pensamiento creativo: del conocimiento a la acción, creación e invención.

FOMENTAR las relaciones interpersonales y favorecer actitudes cooperativas.

ENCONTRAR metodologías pedagógicas innovadoras que se adapten a cada participante para potenciar todos los factores que configuran el pensamiento divergente: fluidez, elaboración, originalidad y flexibilidad.

GUIAR a los alumnos para que sean los protagonistas del aprendizaje, a través de la observación y el cuestionamiento de su entorno.

APRENDER a entender, aceptar y manejar las emociones que se experimentan durante el desarrollo de los proyectos.





TALLERES
ANUALES

LABORATORIO CREATIVO: MENTORÍAS + TORCER LA LENGUA



El Laboratorio Creativo está compuesto por tres sesiones mensuales del programa de Mentorías y una sesión de Torcer la Lengua.

En Mentorías los talleres se centran en el aprendizaje basado en proyectos y la experimentación autónoma, mientras que en Torcer la Lengua se generan dinámicas colaborativas centradas en el uso de estrategias de aprendizaje lúdicas basadas en el humor y lo inesperado.

El vincular ambos modos de hacer tiene como objetivo activar todo tipo de procesos creativos desde la acción, el pensamiento y la emoción, además de favorecer la puesta en práctica de habilidades personales y colectivas a través de motivación y disfrute.

"LAS FUNCIONES EJECUTIVAS SON HABILIDADES MENTALES COMPLEJAS, NECESARIAS PARA PLANIFICAR, ORGANIZAR, GUIAR, REVISAR, REGULARIZAR Y EVALUAR EL COMPORTAMIENTO NECESARIO PARA ADAPTARSE EFICAZMENTE AL ENTORNO Y PARA ALCANZAR METAS".

(BAUERMEISTER, 2008)

LUNES

5-11 años
17:00 - 18:30 h.

MARTES

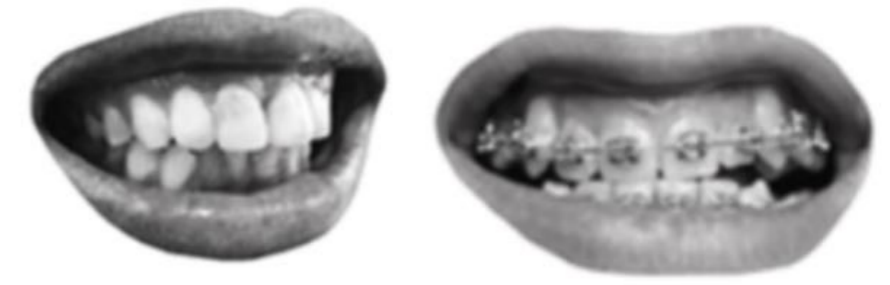
12-16 años
17:00 - 18:30 h.

VIERNES

5-16 años
17:30-19:00 h.

Tres sesiones al mes de
Mentorías y una de
Torcer la Lengua.

MENTORÍAS:



Mentorías es un espacio dedicado al desarrollo del pensamiento divergente y la creatividad en el que cada participante desarrolla sus propios proyectos personales junto con un mentor que le acompaña, estimula y guía, adaptándose a sus necesidades. La elección temática del proyecto es totalmente libre: crear un videojuego, inventar un lenguaje, grabar un disco de versiones al piano, construir un zoo de plastilina...

Nuestro objetivo es facilitar herramientas y experiencias de aprendizaje significativas durante su proceso creativo, vinculando la inteligencia creativa con la inteligencia práctica. Ponemos en valor cada uno de los elementos que surgen durante ese proceso de creación y acción, haciendo especial hincapié en la motivación y las emociones de cada participante.

TORCER LA LENGUA:

¿Qué es lo que te hace gracia? ¿Alguna vez has deseado pasar el tiempo haciendo algo que simplemente te hace gracia? ¿Crees que sirve para algo? ¿Sería perder el tiempo?

Torcer la lengua es un proyecto experimental que tiene como objetivo introducir a los participantes en procesos creativos que partan del disparate, el humor y el absurdo. En cada sesión, a partir de la selección al azar de tres palabras, creamos un contexto autónomo en el que las leyes de la lógica y lo comúnmente aceptado quedan diluidas.

Algunas de estas situaciones han sido: "Chismear cuchillos en la cena de Navidad", "Temer una barba falsa en la gala de los Oscars" o "Escapar de una comida de jardinería". A partir de estas premisas, desarrollamos en cada sesión una experiencia diferente, buscando soluciones alocadas o problemas disparatados siempre a través del juego y la experimentación colectiva.



CLUB DE ROL

Si pudieras convertirte en cualquier personaje de tu elección, ¿cómo serías?, ¿qué habilidades, aspecto o características tendrías? ¿Te imaginas poder viajar a lugares fantásticos, tener poderes mágicos o conocer a criaturas y seres fabulosos?

El club de rol es un encuentro mensual en el que nos adentramos en el maravilloso mundo de los juegos de dados y aventuras fantásticas. De la mano del Dungeon Máster, podrás descubrir lugares exóticos, personajes extraños y vivir aventuras emocionantes e, incluso, en apariencia un poco surrealistas.

SÁBADO

cada 15 días
10-16 años
11:30 - 13:30 h.



TALLERES PUNTUALES

SÁBADOS Y DOMINGOS

Las fechas son flexibles,
se publican en la web e instagram.

ESPACIO DE DESARROLLO CREATIVO:

TALLERES INDEPENDIENTES SOBRE ARTE Y OTROS SABERES

El Espacio de Desarrollo Creativo es un programa que engloba diferentes talleres independientes dedicados al desarrollo de procesos creativos a través de las relaciones que se establecen entre el arte y otras disciplinas.

En cada encuentro se proponen temáticas y dinámicas en función del grupo de edad de los/as participantes, desde la técnica de la anamorfosis para niños y niñas al bordado artístico para adultos.

EDADES

Dependiendo de la actividad:

Niños de 5 a 11 años

Adolescentes de 12 a 17 años

Adultos +18 años

HORARIOS

Sesiones de 2 h.

Sábados o domingos

11:00-13:00 h.

Material incluido.

BUSCANDO GAMUSINOS: TALLER PARA FAMILIAS SOBRE ARTE Y NATURALEZA

Programa de talleres para familias en el que recorreremos entornos naturales y urbanos explorando las conexiones entre arte y naturaleza.

Cada taller está compuesto por actividades únicas en las que conoceremos la obra de diferentes artistas a través de intervenciones, acciones y creaciones colectivas. Además, mediante el arte reflexionaremos sobre todo tipo de saberes que centran su campo de estudio en la naturaleza, desde la biología y la ilustración científica, hasta la alquimia y los rituales mágicos.



EDADES

Familias, niños a partir de 3 años.

HORARIOS

Sesiones de 2 h.
Sábados o domingos
de 11:00-13:00 h.

Material incluido.

MUSEOS EXPLORADORES DEL ARTE

Recorridos creativos a Museos y Centros de Arte, en los que exploramos el potencial del arte como lenguaje universal de conocimiento, pensamiento crítico y desarrollo creativo. Cada visita hacemos uso de dinámicas de juego, descubrimiento y reflexión para situarnos de manera activa en el museo y acercarnos al arte de una forma un tanto diferente. Además, en cada una de ellas, diseñamos materiales originales que son entregados a su participante al inicio.

¿Alguna vez te has propuesto desmontar los mitos de los cuadros del Prado? ¿Crees que se puede conocer el arte desde las matemáticas o la ciencia? ¿De cuántas formas diferentes se puede recorrer una exposición?

EDADES

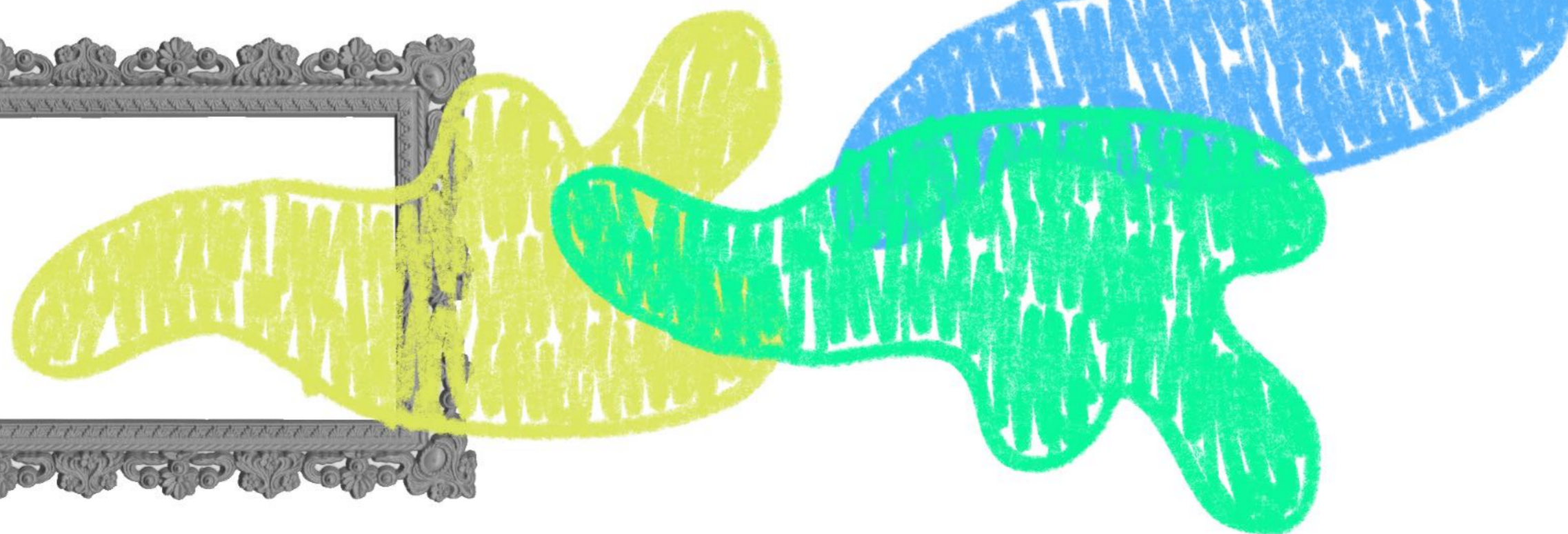
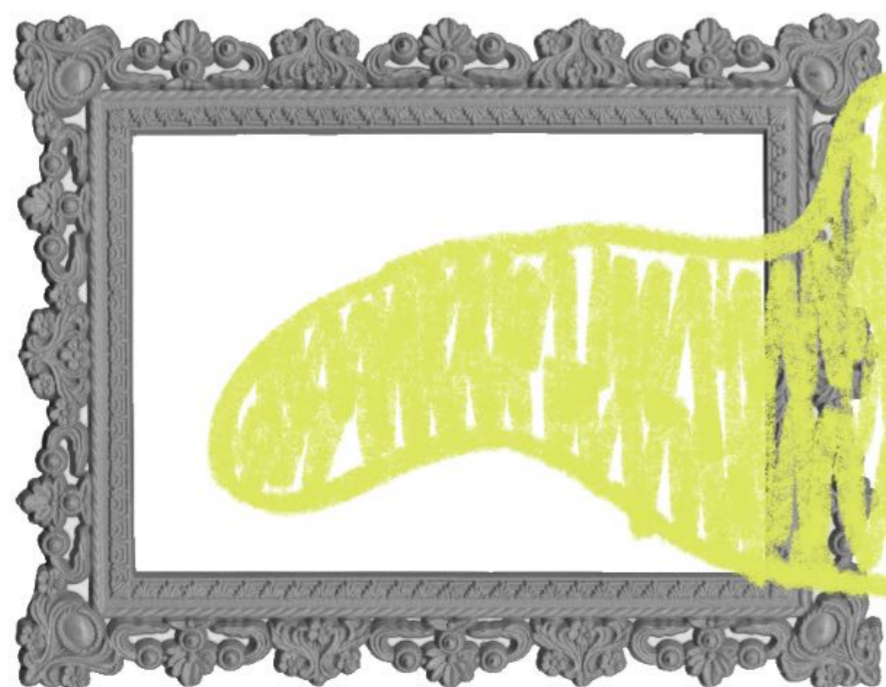
La oferta varía dependiendo de la visita.

HORARIOS

Sesiones de 2 h.

Sábados o domingos de
11:00-13:00 h.

(se adapta a la
disponibilidad en museos).





+ info e inscripciones:
info@beta-mind.com
+34 634 429 313

Puedes seguirnos en:
www.beta-mind.com
@creabetamind

C.c. Rosa de Luxemburgo
local 21
Aravaca 28023 Madrid

